

## BILDPROMPT:

Erstelle ein professionelles Avatar-Bild für eine Trainerin: Stil fotorealistisch, lächelnd, kompetente Ausstrahlung, moderner Hintergrund (Büro mit Flipchart).  
Format: Quadratisch (1:1).

GENERIEREN



**Bilder mit KI erstellen und bearbeiten**  
**Von der Idee zum fertigen Visual**

# Themen heute

*Unser Fahrplan für den heutigen KI-WORKSPACE*



**Ankommen & Vorstellungsrunde** Wer ist heute dabei – und welche Erfahrungen bringst du mit?



**Einleitung ins Thema** KI-Bildgeneratoren im Vergleich



**Bilder generieren in der Praxis** Mistral Vibe · Claude · ChatGPT · Gemini – live ausprobiert und verglichen.



**Datenschutz & gesetzliche Vorschriften** Was du beim Einsatz von KI-Bildern rechtlich beachten musst.



**Abschlussrunde** Was nehme ich heute mit? Was möchte ich noch sagen?

TEIL 1

# Einleitung ins Thema



KI-Bildgenerierung im Überblick: Möglichkeiten, Grenzen und Einsatzfelder für Trainer, Berater und Coaches.

# KI-Bilder im Juni 2026



## TEIL 2

# Bilder generieren mit



### Mistral Vibe

Der europäische Ansatz –  
Bildgenerierung mit DSGVO-Fokus



### Claude

Visuals, SVG-Grafiken und  
Diagramme im Dialog erstellen





# Pause

*15 Minuten – wir sehen uns gleich wieder!*

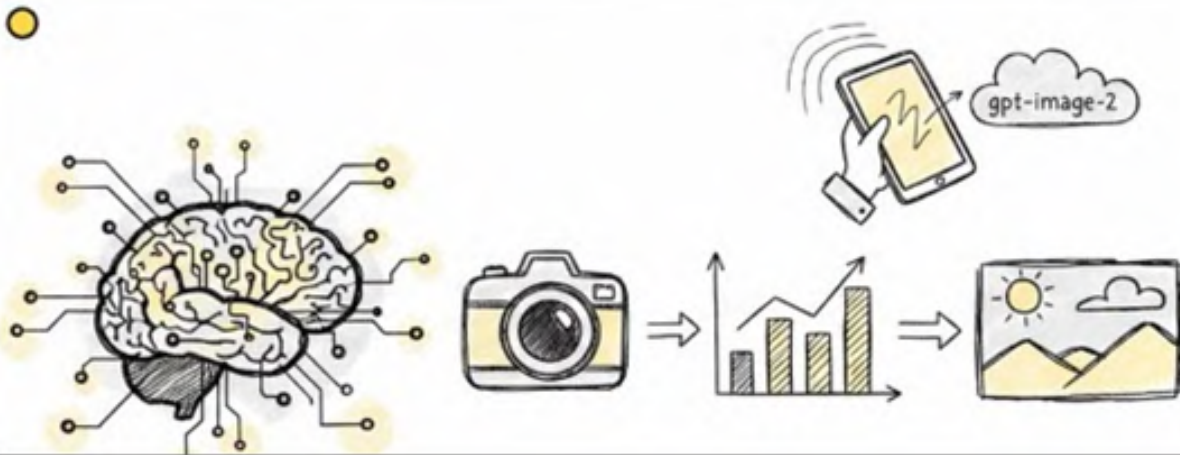
TEIL 3

# Bilder generieren mit ChatGPT

Bildgenerierung direkt im Chat: Prompts formulieren, Varianten erzeugen und Bilder gezielt nachbearbeiten.



# ChatGPT Bildgenerierung 2026



TEIL 4

# Bilder generieren mit Gemini

Googles Bild-KI in der Praxis: Stärken, Besonderheiten und der direkte Vergleich mit den anderen Tools.



TEIL 5

# Datenschutz und gesetzliche Vorschriften



DSGVO, Urheberrecht, Kennzeichnungspflichten: Was beim Einsatz von KI-generierten Bildern zu beachten ist.

# KI-Bilder: Recht & Transparenz

EU AI Act, Urheberrecht, Datenschutz & Kennzeichnung

---

Stand: Juni 2026 | Fuer Trainer & Seminaranbieter



# Die "Großen 4" der KI-Bildgenerierung: Welches Tool für welche Aufgabe?

Übersicht über die "Großen Vier" der KI-Bildwelt: Spezialisten mit individuellen Stärken für fehlerfreie Typografie, Fotorealismus, Datenschutz und skalierbare Vektorgrafiken. Die Wahl des richtigen Tools ist entscheidend für das Endergebnis.

## ChatGPT (mit GPT-Image 2)

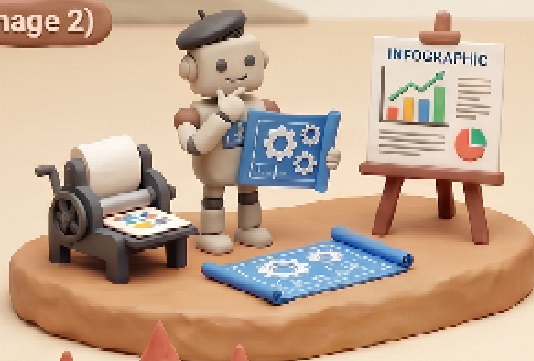
### Der Typografie- und Logik-Spezialist

Dieses Modell "denkt" und plant den Bildaufbau vor der Ausführung, was zu präzisen Ergebnissen führt.



### Ideal für Infografiken & UI-Mockups

Die erste Wahl, wenn Texte innerhalb eines Bildes absolut fehlerfrei und lesbar sein müssen.



## Mistral Vibe



### Die europäische Datenschutz-Festung

Ein Modell mit Fokus auf Sicherheit, das speziell für die Anforderungen europäischer Unternehmen entwickelt wurde.



### Schutz sensibler Unternehmensdaten

Eingegebene Prompts werden vertraglich gezielt nicht für das weitere Training der Modelle verwendet.

## Gemini (mit Nano Banana 2)

### Meister der Fotorealistik

Gemini besticht durch eine extrem lebensnahe Darstellung und hohe visuelle Qualität.



### Garant für Marken-Konsistenz

Perfekt geeignet, um denselben Charakter in verschiedenen Szenen zu zeigen oder reale Produkte nahtlos in neue Umgebungen zu integrieren.



## Claude

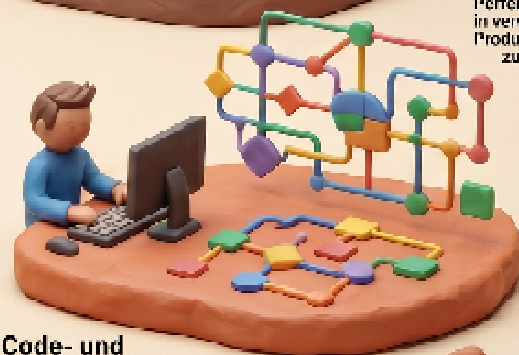


### Der Code- und Vektorgrafik-Spezialist

Claude erzeugt keine klassischen Pixelbilder, sondern setzt auf mathematisch berechnete Grafiken.

### Skalierbare SVGs & interaktive Diagramme

Da Claude Grafiken programmiert, sind diese verlustfrei skalierbar und ideal für technische oder interaktive Anwendungen.



# Abschlussrunde



**Was nehme ich heute mit?**



**Was möchte ich noch sagen?**

*Danke für deine Teilnahme – bis zum nächsten KI-WORKSPACE am Mi. 24.06.2026!*

## **Kontakt:**

Bernhard S. Laukamp  
Trainertreffen Deutschland  
Sohlweg 38  
30880 Laatzen

E-Mail: [redaktion@trainertreffen.de](mailto:redaktion@trainertreffen.de)

Telefon: 05102 9319612

Web: [trainertreffen.de](http://trainertreffen.de)

## **Hinweis zur Bildgenerierung:**

Die in diesem Dokument enthaltenen Abbildungen wurden mit ChatGPT Images 2.0 Instant erzeugt.

Trotz sorgfältiger Prüfung können KI-generierte Bilder Fehler, Ungenauigkeiten oder unbeabsichtigte Darstellungen enthalten. Insbesondere bei Texten, Personen, Marken, Logos, Fakten, Symbolen und rechtlich relevanten Inhalten ist eine abschließende menschliche Kontrolle erforderlich.

Die Verantwortung für die Nutzung, Veröffentlichung und rechtliche Prüfung der erzeugten Inhalte liegt beim Anwender.

Stand: Juni 2026s