



## Sind wir wirklich schon so alt? Pflegeversicherung Edit Frater

Die Vorstellung einmal pflegebedürftig zu werden, ist sicher nicht sehr schön. Immer mehr Trainer/innen müssen sich mit diesem Thema dennoch auseinandersetzen, weil ihre Eltern in dem Alter sind, in dem Pflege in gefährliche Nähe rückt.

### Leistungen der gesetzlichen Pflegepflichtversicherung

Kostenübernahme für EUR pro Monat	pflegende Angehörige zu Hause	ambulante Pflegedienste zu Hause	stationäre Unterbringung im Pfleheim
bei Pflegestufe I	215,00	420,00	1.023,00
bei Pflegestufe II	420,00	980,00	1.279,00
bei Pflegestufe III	675,00	1.470,00	1.470,00

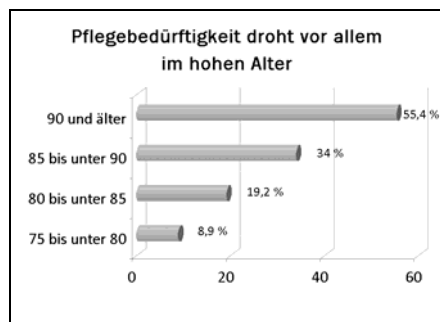
### Wie gut ist die gesetzliche Pflegepflichtversicherung?

Jeder von uns zahlt Beiträge in die gesetzliche Pflegepflichtversicherung ein. Deren Leistungen decken allerdings nur einen Teil der anfallenden Kosten ab, speziell dann wenn die Pflege von Familienangehörigen zu Hause durchgeführt wird.

Private Versicherer bieten Pflegeversicherungen und Pflegetagegelder an. Es handelt sich hier um reine Risikoversicherungen. D.h. wenn die Pflegebedürftigkeit zum Glück nicht eintritt, ist das Geld weg. Ein neuartiges Produkt, die 3-D-Alters und Pflegerente bietet hier eine attraktive Lösung.

### Pflege oder Rente?

Tritt die Pflegebedürftigkeit ein, so erhält die versicherte Person eine lebenslange Pflegerente. Bleibt man zum Glück gesund, so wird das angesparte Kapital in einer Summe oder wahlweise als Altersrente ausgezahlt. Der Abschluss der Versicherung ist bis zum 70. Lebensjahr möglich. Die Mindestvertragslaufzeit beträgt 12 Jahre.



Optional kann man wählen, ob der Versicherungsschutz sofort beginnen soll oder erst in mindestens 12 Jahren. Wer keinen sofortigen Versicherungsschutz möchte, für den ist keine Gesundheitsprüfung erforderlich! Das bedeutet, dass auch chronisch kranke Menschen eine solche Pflegerente abschließen können.

Die Pflegerente wird gezahlt, wenn die versicherte Person in Folge von Krankheit, Körperverletzung oder Kräfteverfalls voraussichtlich 6 Monate ununterbrochen so hilflos ist, dass sie für die 6 nachfolgend aufgeführten Verrichtungen auch bei Einsatz technischer Hilfsmittel in erheblichem Umfang täglich der Hilfe einer anderen Person bedarf:

- Fortbewegen im Zimmer
- Aufstehen und Zubettgehen
- An- und Auskleiden
- Einnehmen von Mahlzeiten und Getränken
- Waschen, Kämmen, Rasieren
- Verrichten der Notdurft

### Leistungen der Alters- und Pflegerente

Punkte erfüllt	Leistung von der versicherten Rente	Pflegestufe
3	50 Prozent	1
4 oder 5	75 Prozent	2
6	100 Prozent	3

### Die Vorteile gegenüber der gesetzlichen Versicherung:

- Die Leistung erfolgt unabhängig davon
- wer die Pflege durchführt (Pflegedienst oder Angehörige) und
  - wo die Pflege stattfindet (ambulant oder stationär).

Bei Vorliegen einer Demenz ab Härtegrad 5 wird Pflegestufe 2 festgestellt.

Die Höhe der Rente ist bis zu maximal EUR 2.000,00 monatlich frei wählbar.

Fordern Sie individuelle Vorschläge an!

Wir freuen uns auf Ihre Rückmeldungen.  
Edit Frater & das Team  
der TRAINERversorgung e.V.

### Info-Coupon

Ja, ich möchte mehr Informationen über

- Mitgliedskonditionen zur TRAINERversorgung e.V.
- 3D-TRAINER-Alters und Pflegerente.
- Berufsunfähigkeitsrente ohne Gesundheitsfragen
- Krankentagegeld
- Einkommenssicherung für Trainer/innen und Berater/innen
- Private Krankenversicherung
- Private Zusatzrankenversicherung
- Trainerhaftpflichtversicherung
- TRAINERbasisRENTE (Rürup)
- Private TRAINERrente
- TRAINERriesterRENTE
- Strategische Altersvorsorgeplanung

Name .....

Str. ....

PLZ, Ort .....

Tel. ....

Fax .....

eMail .....



Hamburg • Berlin • Köln

Hauptniederlassung Köln

Hauptstr. 39 - 50996 Köln

Tel. 0221-331 79 87

Fax 0221 - 331 79 92

www.trainerversorgung.de

info@trainerversorgung.de